

**FICHE DE POSTE DE DIRECTEUR ADJOINT****CORPS DES DIRECTEURS D'ETABLISSEMENTS SANITAIRES, SOCIAUX ET MEDICO-SOCIAUX****Document de référence : Référentiel métier de directeur  
d'établissement social ou médico-social****Cotation de la part fonctions de la PFR : 2.6 Classe normale  
2.7 Hors classe****I - INFORMATIONS SUR L'ETABLISSEMENT****Nom et raison sociale de l'établissement :**

Service Départemental d'Accueil d'Urgence (S.D.A.U.) du Département de Seine-et-Marne : Site de Provins

**Adresse complète :**

Maison d'Enfant de Provins : 44 Avenue de la Ferté - 77 160 PROVINS

**Adresse site internet :****Type d'établissement :**EHPAD ☐Centre hospitalier ☐Etablissement pour adultes en situation de handicap ☐(À préciser ex : ESAT, MAS, FAM,  
etc.).....Etablissement pour enfants en situation de handicap ☐(À préciser ex : IME, IMPRO,  
etc.).....

Foyer de l'enfance ■

(À préciser : autonome ☐

non autonome ■)

Etablissement à vocation sociale ☐(À préciser ex : CHRS, CADA etc.)  
.....**Direction commune ou autres coopérations (indiquer les établissements liés par convention, et les projets de regroupement):**

Le Service Départemental d'Accueil d'Urgence regroupe les 3 foyers d'urgences du Département de Seine-et-Marne (Pôles de Meaux, Rubelles et Provins). Il gère également un placement familial d'urgence ainsi qu'un service de visites en présence d'un tiers et d'aide à la parentalité.

**Personnels présents au sein du pôle de Provins :**

Effectif global au 31/12/2022 : 60 postes environ comprenant :

- Placement familial d'urgence : 8 postes environ
- Service de visites en présence d'un tiers et d'aide à la parentalité : 15 postes environ
- personnels soignants : 3 postes (IDE et psychologues + vacations)
- personnels sociaux et éducatifs : 31 postes

- Personnel d'encadrement : 2 chefs de service

(Cf. organigramme à la fin du présent document)

## **II - PRESENTATION DU POSTE**

### **Intitulé du poste et missions attachées à ce poste :**

#### ***Direction adjointe du pôle de Provins***

En lien avec le chef d'établissement, le DA participe à la définition et à la mise en œuvre des orientations stratégiques de l'établissement, il participe également à l'organisation et à la gestion de ce dernier  
Il est plus particulièrement en charge du volet éducatif, le Directeur Général ayant en charge les fonctions supports (RH - Finances - Qualité - Logistique)

### **Position dans l'organigramme de direction :**

Sous la responsabilité du Directeur Général

### **Expérience professionnelle appréciée :**

**Expérience dans le Champ de la protection de l'enfance**  
Expérience en animation de groupe et de réunion  
Expériences réussies de Démarche Projet

### **Connaissances particulières requises/prévues :**

Bonnes connaissances RH et M22  
Connaissance de la réglementation du champ couvert par l'établissement (Protection de l'enfance)  
Connaissance de la réglementation encadrant les cycles de travail et les plannings

### **Compétences professionnelles requises/prévues :**

Maîtrise de la démarche projet  
Accompagnement au changement  
Animation des réunions d'équipe

### **Autres informations pratiques concernant le poste (ex : poste faisant actuellement l'objet d'un intérim, absence de logement de fonction, etc.) :**

Poste occupé jusqu'au 31 décembre 2022 (Absence du directeur en poste)  
Relais effectué par la Direction Générale  
Reconfiguration de l'organigramme dans le cadre de l'unification des foyers et de la reprise en régie par le Département de Seine-et-Marne avec la création d'un poste de directeur-adjoint supplémentaire.

## **III - ORGANISATION DES ENTRETIENS DE RECRUTEMENT**

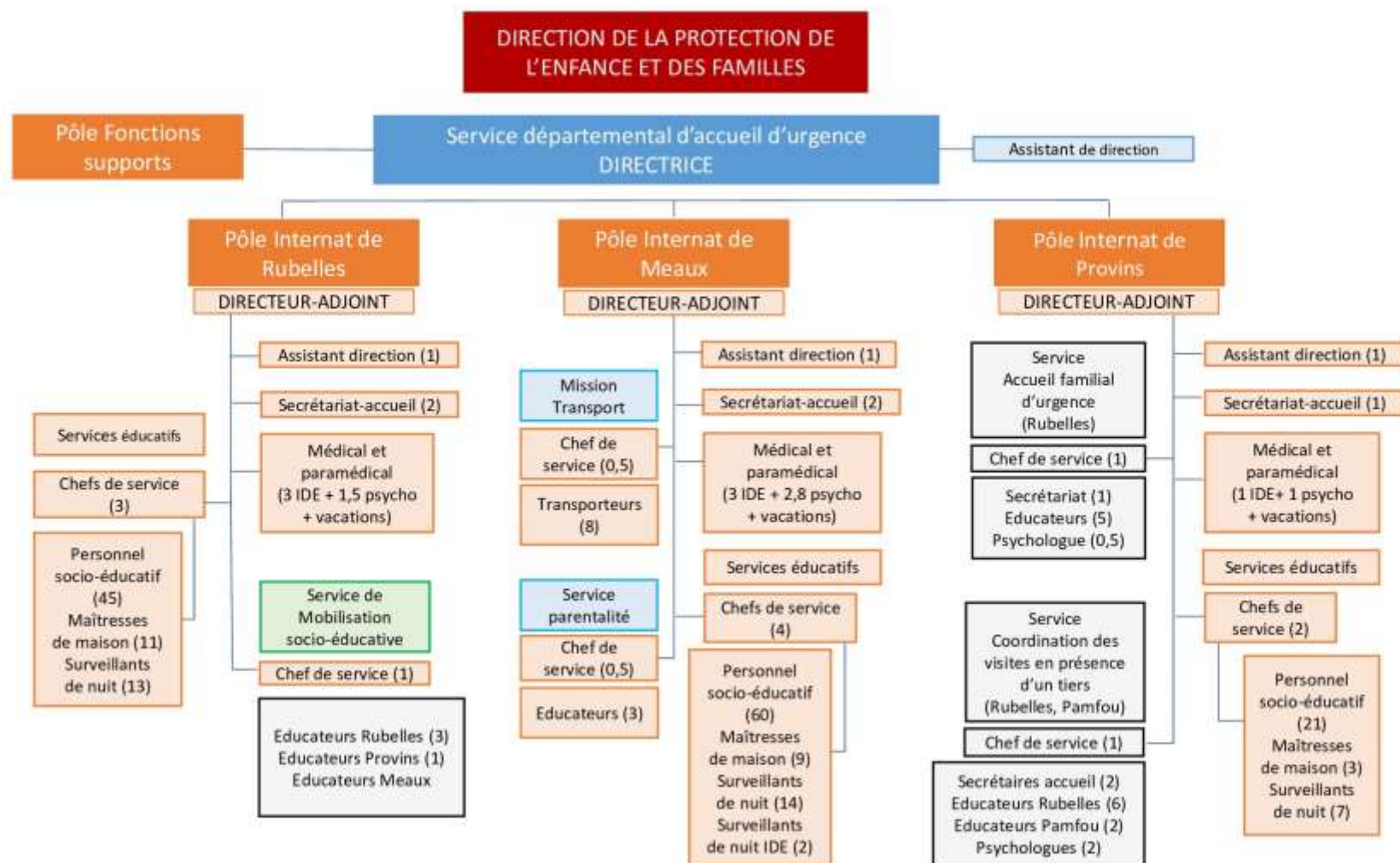
### **Personne(s) à contacter (nom, prénom, tél [ligne directe], portable, E Mail)**

Valérie BRILLIARD  
[vbrilliard@alize77.fr](mailto:vbrilliard@alize77.fr)  
Tel : 06.82.51.21.82

### **Renseignements relatifs aux modalités d'accès à l'établissement :**

Par la route : Autoroute A5 sortie Melun puis direction Meaux - 123 Rue des Meuniers 77950 Rubelles - Latitude : 48.554584/ Longitude : 2.67342  
Par le train : Ligne R / RER D (arrêt Melun)

## Organigramme du Service Départemental d'Accueil d'Urgence



## Organigramme du Service départemental d'accueil d'urgence

